

# Conda**Chrome**.<sup>®</sup>

Inspired by color

**Soluciones rápidas con Medios Cromogénicos**

# Así funciona CondaChrome®

Los medios CondaChrome® tienen en su composición un sustrato cromogénico incoloro, que gracias a las actividades enzimáticas específicas de cada microorganismo, es degradado liberando una parte de este, llamada cromóforo, otorgando a la colonia un color intenso y específico que permite una identificación de la bacteria a simple vista.



## Conoce más sobre CondaChrome®

Una solución a su alcance.



### Resultados rápidos

Tus resultados en tan solo 24 horas.



### Fácil interpretación

Podrás identificar las bacterias por su color característico.



### Ahorro en tiempo y espacio

Podrás detectar varias especies bacterianas en el mismo medio de cultivo.



### Mínima inversión

No necesitarás de equipos adicionales ni de formación especializada para el personal.

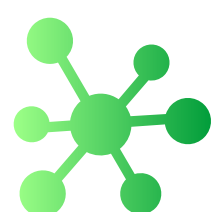


# ¿En qué se basa la tecnología de CondaChrome®?



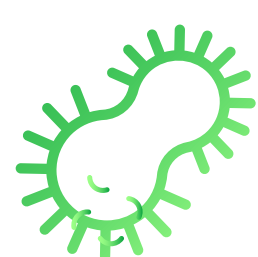
## Medios de cultivo

La importancia de los nutrientes y los componentes selectivos.



## Sustratos cromogénicos CondaChrome®

Sustratos incoloros que al degradarse otorgan un color intenso y específico.



## Actividad de las enzimas bacterianas

Liberación de cromóforos por la especificidad de las reacciones enzimáticas.

### ESCHERICHIA COLI & COLIFORMES

Acc. to ISO 9308



CONDACHROME® AGAR COLIFORMES (CCA) ISO

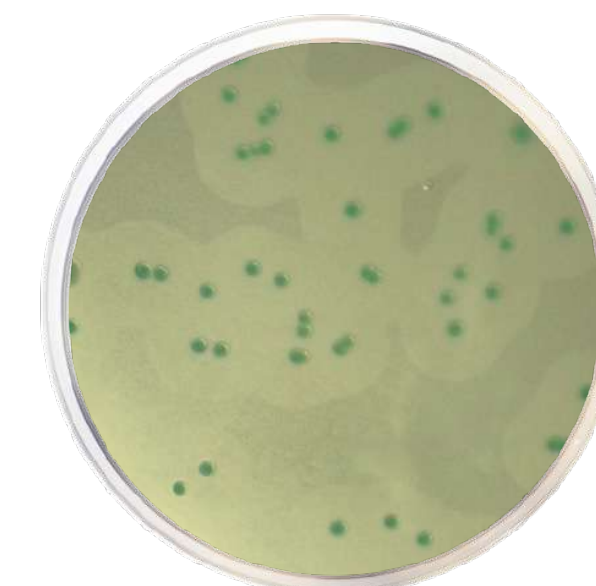
Medio selectivo para la detección simultánea de *E. coli* y otros coliformes en muestras de agua.



CAT. 2080

### LISTERIA SPP. & L. MONOCYTOGENES

Acc. to ISO 11290



CONDACHROME® BASE DE AGAR LISTERIA DE ACUERDO A OTTAVIANI Y AGOSTI (ALOA) ISO

Suplementos requeridos (CAT. 6040 y 6031)

Medio selectivo para la detección y enumeración de *Listeria monocytogenes*.



CAT. 1345

### ESCHERICHIA COLI

Acc. to ISO 16649



CONDACHROME® AGAR TBX (TRYPTONE BILE X-GLUCURONIDE) ISO

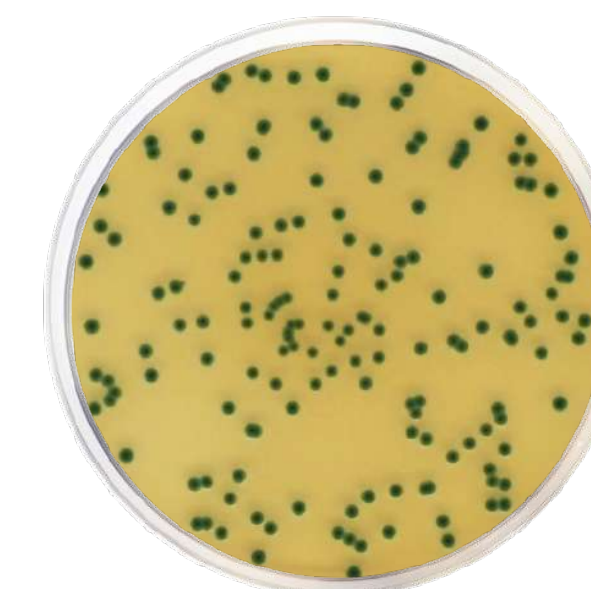
Medio selectivo para la detección y enumeración de *Escherichia coli* en alimentos.



CAT. 1151

### CRONOBACTER SPP.

Acc. to ISO 22964



CONDACHROME® AGAR PARA AISLAMIENTO DE CRONOBACTER (CCI) ISO

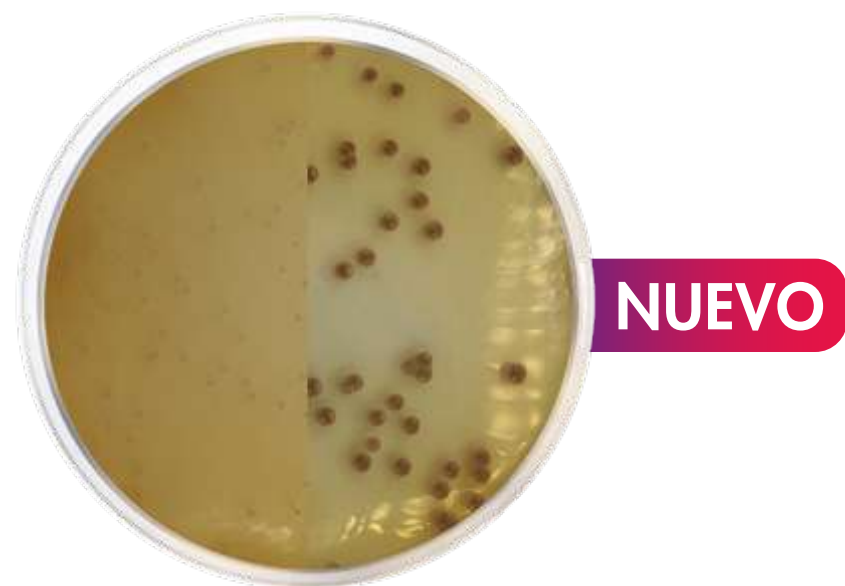
Para el aislamiento de presuntas *Cronobacter spp.* en productos alimenticios y muestras ambientales.



CAT. 1446



## BURKHOLDERIA CEPACIA

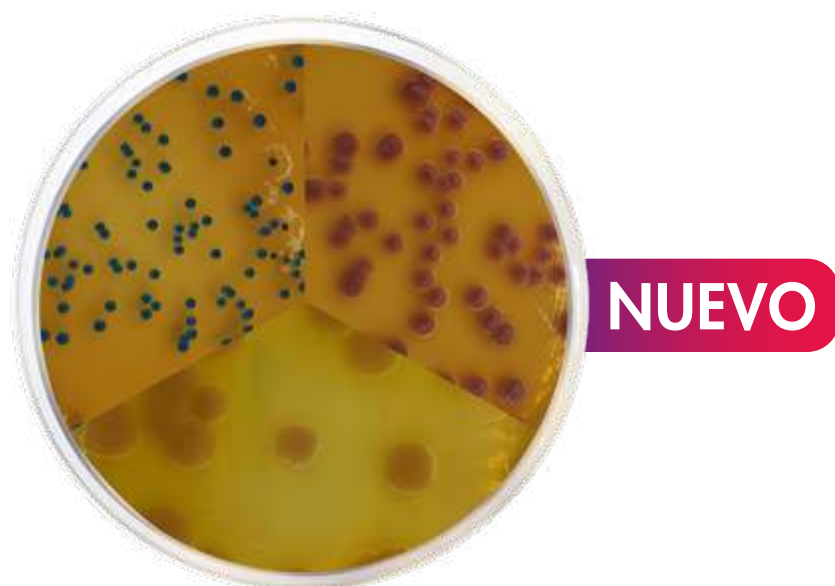


CONDACHROME® AGAR BURKHOLDERIA CEPACIA

Para la detección y aislamiento selectivo de *Burkholderia Cepacia* en productos cosméticos.



## PATÓGENOS COSMÉTICOS

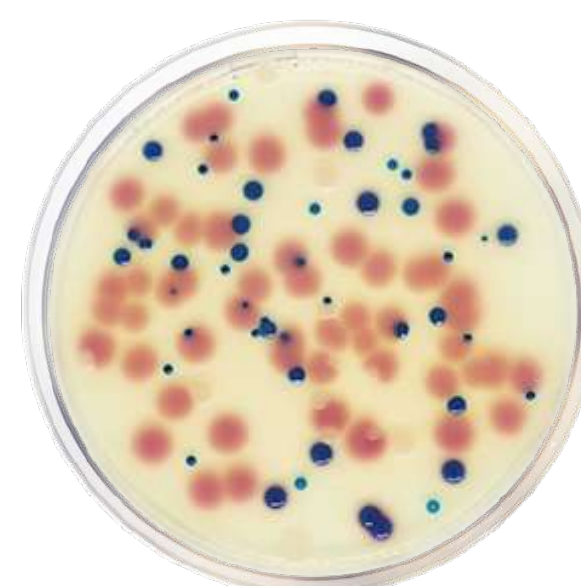


CONDACHROME® AGAR PEC

Para la detección simultánea de *E. coli*, *Pseudomonas aeruginosa* y *Candida albicans* en productos cosméticos.



## INFECCIONES URINARIAS



CONDACHROME® AGAR PARA INFECCIONES DEL TRACTO URINARIO (UTIC)

Para la presunta detección y diferenciación de organismos que causan infecciones del tracto urinario.



## VIBRIO SPP.

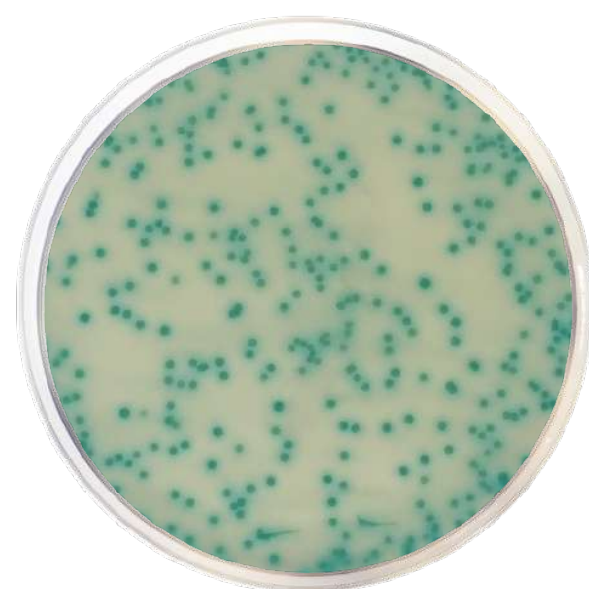


CONDACHROME® AGAR VIBRIO

Para el aislamiento y la detección de *Vibrio cholerae*, *Vibrio parahaemolyticus* y *Vibrio vulnificus*.



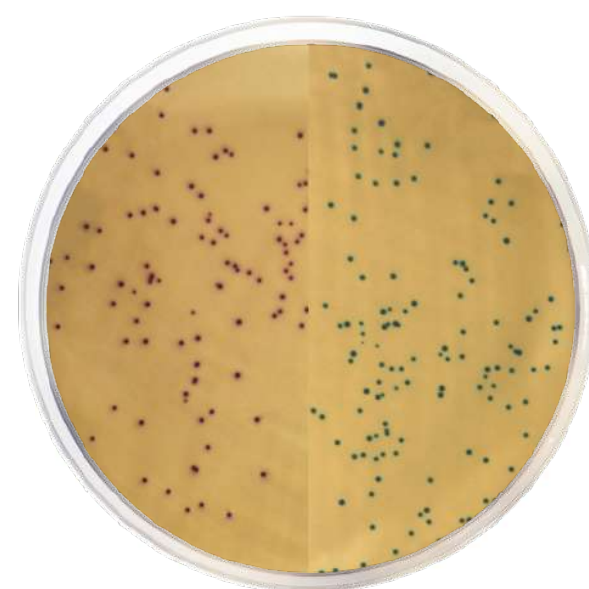
## STAPHYLOCOCCUS SPP.



CONDACHROME® BASE DE AGAR MRSA

Suplementos requeridos (CAT. 6069)

Para la detección de *Staphylococcus aureus* resistente a la metilina a partir de muestras clínicas.



CONDACHROME® BASE DE AGAR MRSA MODIFICADO

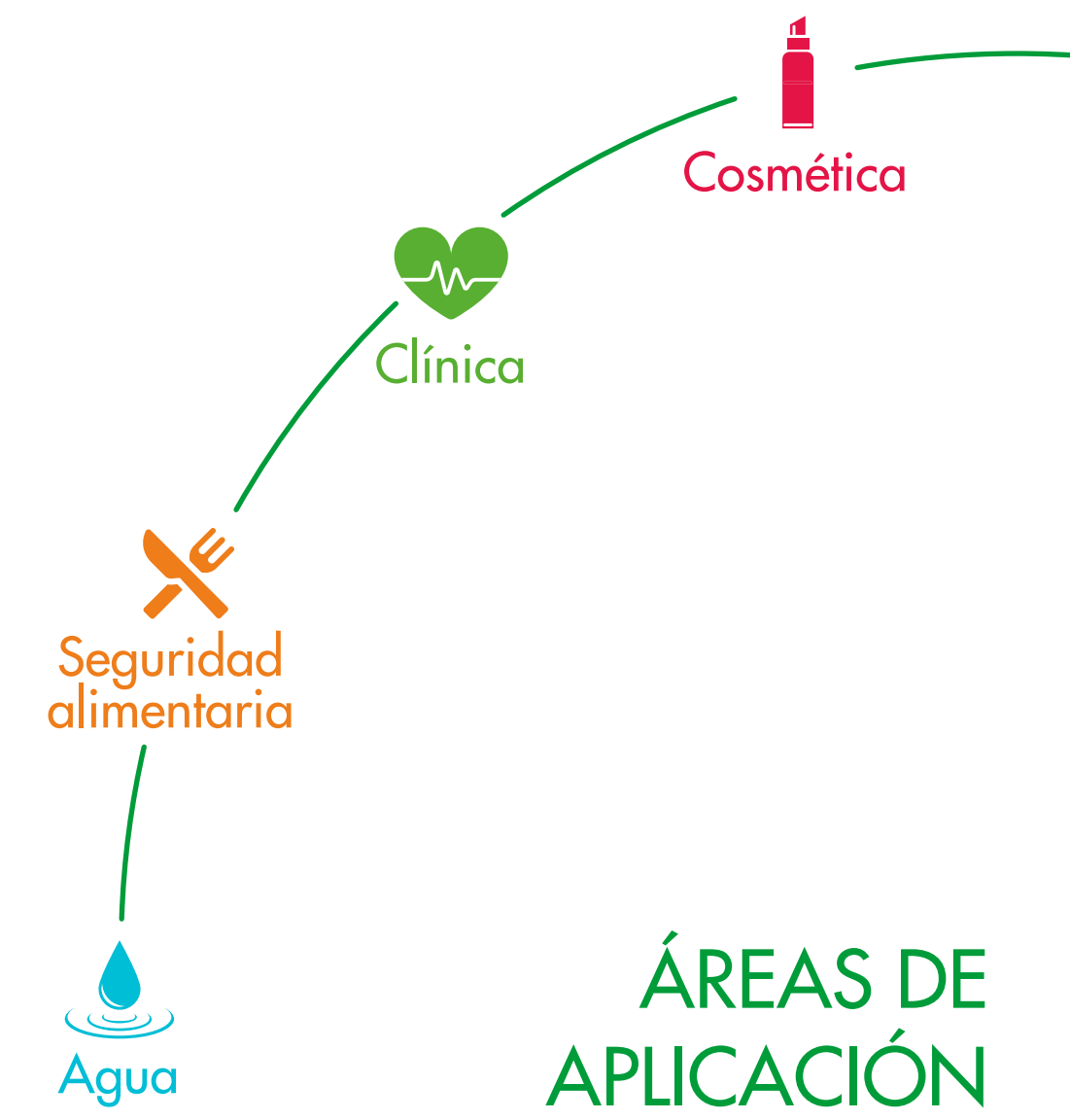
Suplementos requeridos (CAT. 6069)

Para la detección y diferenciación de *Staphylococcus aureus* y *Staphylococcus epidermidis* resistentes a metilina.



CONDACHROME® AGAR STAPHYLOCOCCUS

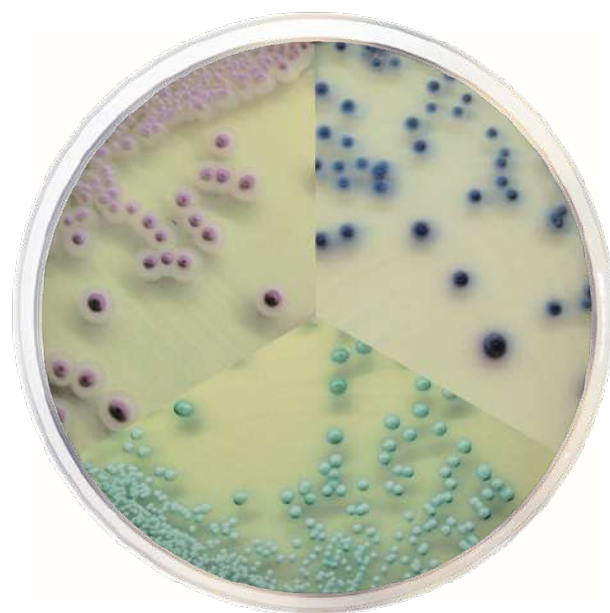
Para la detección y diferenciación de diferentes especies de *Staphylococcus*.







### CANDIDA SPP.



CONDACHROME® AGAR CANDIDA

Medio cromogénico diferencial y selectivo para el aislamiento e identificación rápida de *Candida spp.* de importancia clínica.



CAT. 1382

### BACTERIAS MESOFÍLICAS



CONDACHROME® AGAR PARA MÉTODOS ESTÁNDAR (PCA)

Para el recuento total de colonias en alimentos.



CAT. 1585

### BACTERIAS GRAM-NEGATIVAS



CONDACHROME® AGAR ESBL

Suplementos requeridos (CAT. 6042)

Medio cromogénico para la detección overnight de bacterias gram negativas que producen betalactamasa de espectro extendido.



CAT. 2062



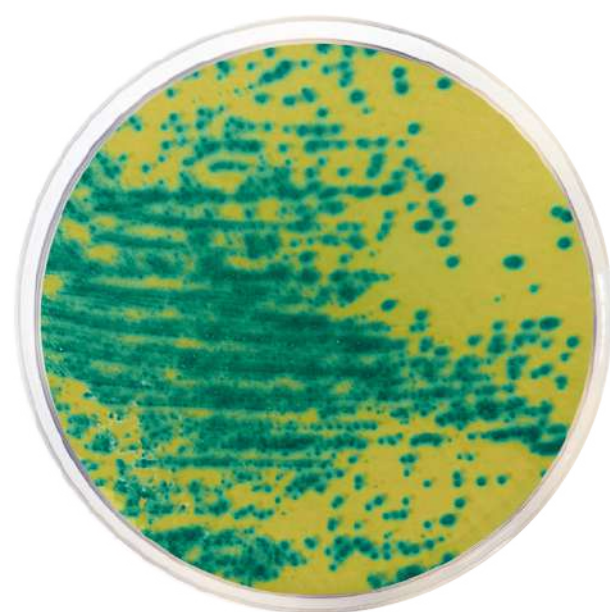
CONDACHROME® MEDIO KPC

Medio cromogénico para la detección de Gram negativos con susceptibilidad reducida a la mayoría de los carbapenémicos.



CAT. 2063

### ENTEROCOCCUS SPP.



CONDACHROME® AGAR PARA ENTEROCOCCUS SPP. RESISTENTES A VANCOMICINA (VRE)

Para la detección de *Enterococcus spp.* resistentes a vancomicina.



CAT. 2077



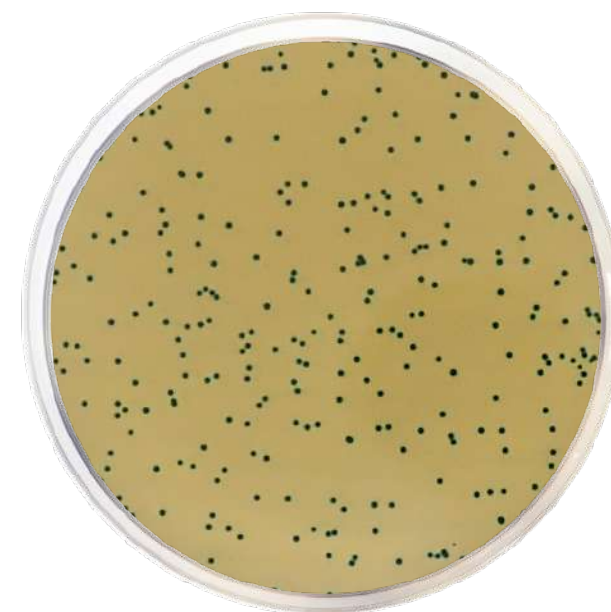
CONDACHROME® BASE DE AGAR M-EI MODIFICADO

Ácido Nalidixico requerido

Para el aislamiento y diferenciación de *Enterococcus faecalis* y *E. faecium*.



CAT. 2050



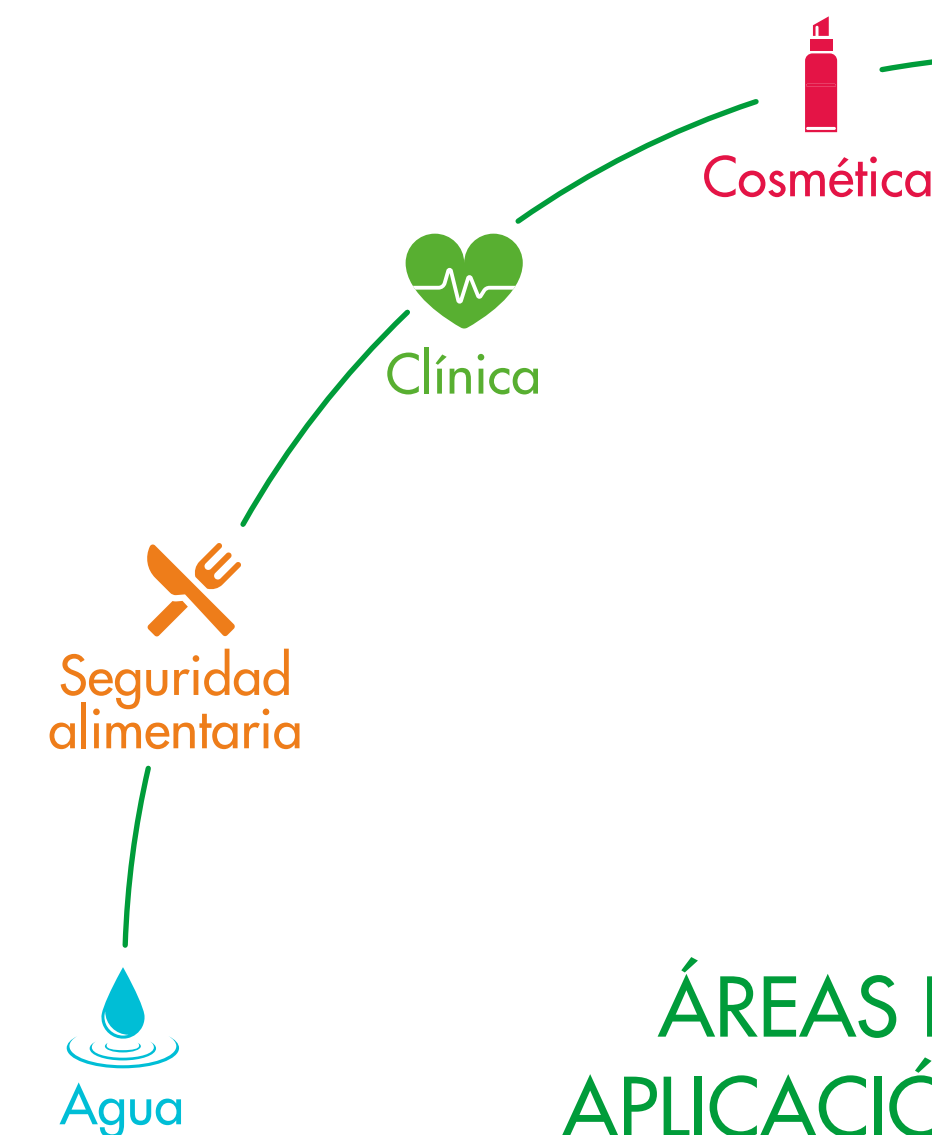
CONDACHROME® BASE DE AGAR M-EI

Ácido Nalidixico requerido

Para la detección y enumeración de *Enterococcus* en agua, mediante la técnica de filtración a través de membrana.



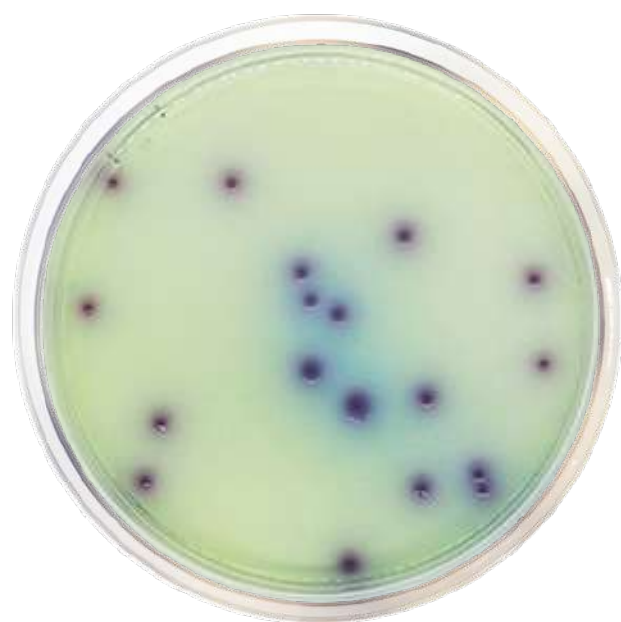
CAT. 1412







### PSEUDOMONAS SPP.

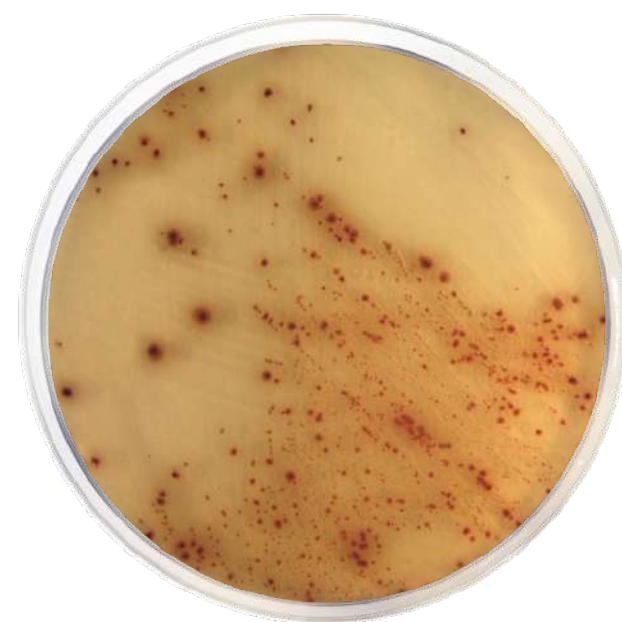


CONDACHROME® AGAR PSEUDOMONAS

Para el aislamiento de *Pseudomonas spp.*



### ESCHERICHIA COLI O157:H7



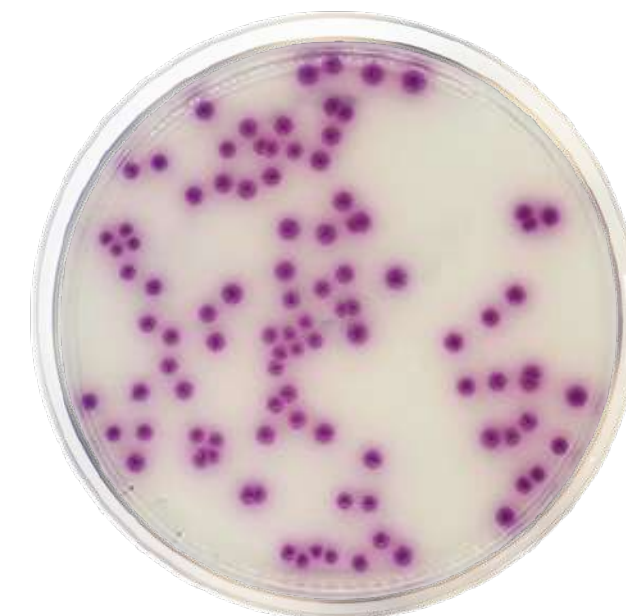
CONDACHROME® BASE DE AGAR E. COLI O157:H7

Suplementos requeridos (CAT. 6064)

Medio selectivo y diferencial para la detección de *E.coli* O157: H7.



### SALMONELLA SPP.



CONDACHROME® AGAR SALMONELLA

Para el aislamiento de *Salmonella spp.* en muestras clínicas y alimentos.



### ESCHERICHIA COLI & COLIFORMES



CONDACHROME® CALDO LAURIL SULFATO

Medio de enriquecimiento para la detección simultánea de coliformes totales y *E. coli* en agua, alimentos y productos lácteos mediante el procedimiento fluorogénico.

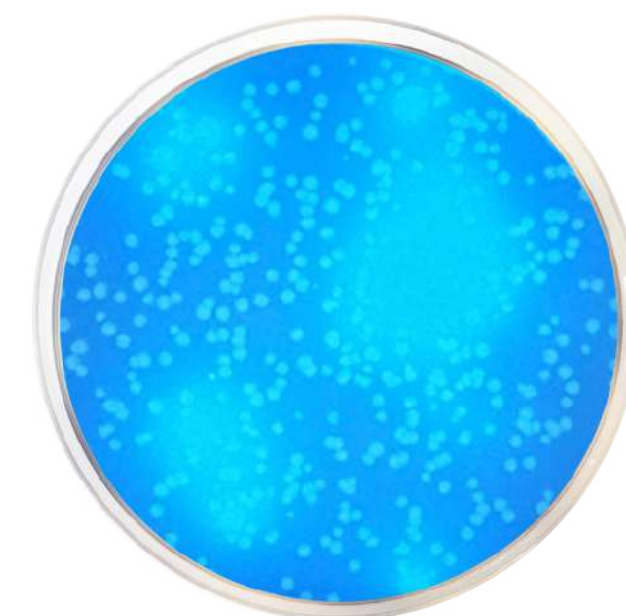


CONDACHROME® E. COLI-COLIFORMES

Medio selectivo para la detección simultánea de *E. coli* y otros coliformes en muestras de agua y alimentos

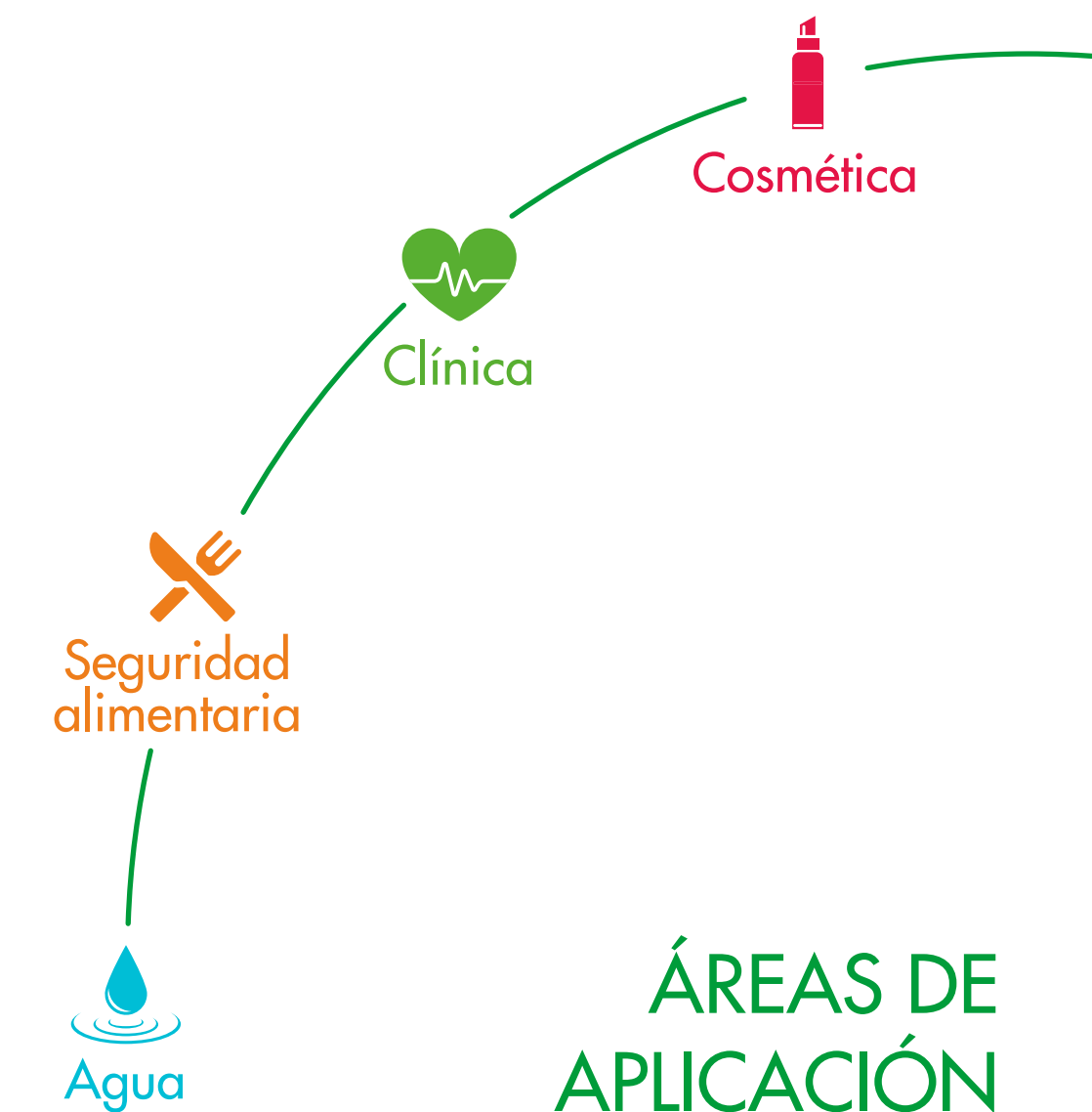


### ESCHERICHIA COLI

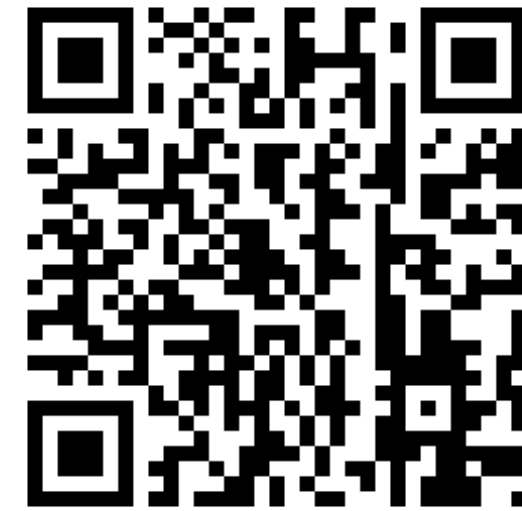


CONDACHROME® AGAR EC FLUOROGÉNICO CON MUG

Para la detección rápida de *Escherichia coli* en agua, alimentos y leche.



MICROORGANISMO	MEDIOS CROMOGENICOS CONDACHROME®	CAT.	Seguridad alimentaria	Cosmética	Agua	Clinica
<i>Candida spp.</i>	CondaChrome® Agar Candida	1382		●		●
	CondaChrome® Agar PEC	2144		●		
<i>Cronobacter spp.</i>	CondaChrome® Agar para aislamiento de Cronobacter (CCI) ISO	1446	●			
<i>Escherichia coli</i>	CondaChrome® Agar EC Fluorogénico con MUG	1180	●		●	
	CondaChrome® Caldo EC Fluorogénico con MUG	1285	●		●	
	CondaChrome® Agar TBX (Tryptone Bile X-Glucuronide) ISO	1151	●			
	CondaChrome® Agar PEC	2144		●		
<i>Escherichia coli</i> 0157:H7	CondaChrome® Base de Agar E. coli 0157:H7	1588	●			●
<i>Enterococcus spp.</i>	CondaChrome® Agar para Enterococcus spp. Resistentes a Vancomicina (VRE)	2077				●
	CondaChrome® Base de Agar m-EI Modificado	2050			●	
	CondaChrome® Base de Agar m-EI	1412			●	
Escherichia coli & Coliformes	CondaChrome® Caldo Lauril Sulfato	1465	●		●	
	CondaChrome® Medio E. coli - Coliformes	1340	●		●	
	CondaChrome® Agar Coliformes (CCA) ISO	2080			●	
Bacterias Gram-negativas	CondaChrome® Agar ESBL	2062				●
	CondaChrome® Medio KPC	2063				●
Infecciones urinarias	CondaChrome® Agar para Infecciones del Tracto Urinario (UTIC)	1424				●
<i>Klebsiella spp.</i>	CondaChrome® Klebsiella Agar Base	2119				●
<i>Listeria spp &amp; L. monocytogenes</i>	CondaChrome® Base de Agar Listeria de acuerdo a Ottaviani y Agosti (ALOA) ISO	1345	●			
Bacterias Mesofílicas	CondaChrome® Agar para Métodos estándar (PCA)	1585	●	●	●	
<i>Pseudomonas spp.</i>	CondaChrome® Agar Pseudomonas	1493	●	●	●	●
	CondaChrome® Agar PEC	2144		●		
<i>Salmonella spp.</i>	CondaChrome® Agar Salmonella	1122	●		●	●
<i>Staphylococcus spp.</i>	CondaChrome® Base de Agar MRSA Modificado	1498				●
	CondaChrome® Base de Agar MRSA	1423				●
	CondaChrome® Agar Staphylococcus	2076	●	●		●
<i>Vibrio spp.</i>	CondaChrome® Agar Vibrio	2054	●		●	●
<i>Burkholderia cepacia</i>	CondaChrome® Agar Burkholderia Cepacia	2142		●		
Patógenos Cosméticos	CondaChrome® Agar PEC	2144		●		



Conda**Chrome**.<sup>®</sup>  
Inspired by color



**Condalab**  
Inspired by knowledge

comercial@condalab.com | [www.condalab.com](http://www.condalab.com)